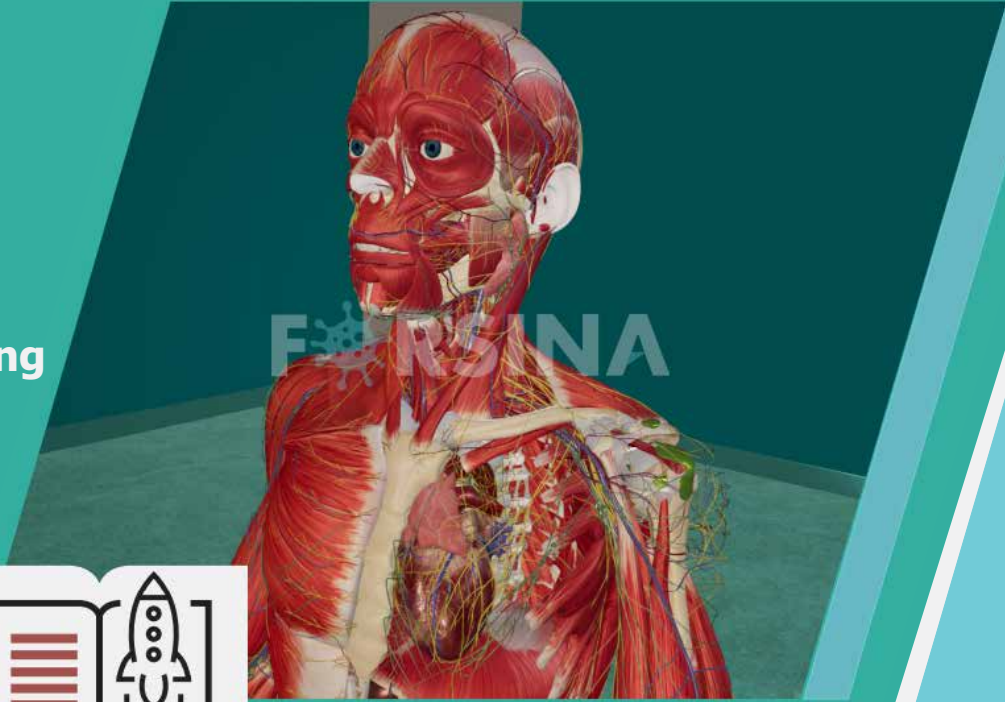
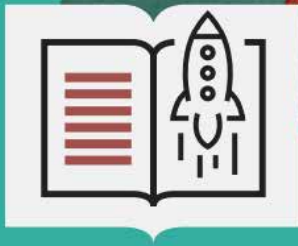


FORSINA

Forsina Anatomy VR



Schnellanleitung



Über Forsina

"FORSINA" die größte medizinische Bibliothek der Welt, zielt darauf ab, Universitäten, Studenten, medizinische Fachkräfte und sogar Patienten dabei zu unterstützen, qualitativ hochwertige und genaue medizinische Informationen zu erhalten, und bietet verschiedene Werkzeuge, um die menschliche Anatomie für Männer und Frauen mit Hilfe von 3D-, Virtual-Reality- und realen CT-Scan-Modellen einfach anzusehen, zu studieren und zu verstehen.

Wir haben den größten medizinisch korrekten Inhalt, der von unseren Anatomie-Experten und Ärzten entwickelt wurde, und bieten mehr als 1000 Histologie-Bilder, 50000 Landmarken, 20000 rückverfolgbare Blutgefäß- und Nervenbahnen, 500000 CT-Bilder und über 5 Millionen medizinische Wörter.

Forsina Produkte

Forsina hat eine Software entwickelt, die sich hauptsächlich auf die Anatomie des menschlichen Körpers und die Histologie sowie die Radiologie und den Dicom-Konverter konzentriert, um die besten Werkzeuge zu erlernen und zu nutzen, um den Lern- und Forschungsprozess zu erleichtern und zu befähigen.

Unsere Produkte



Forsina Anatomy 3D

Erforschen Sie die umfassende Struktur des weiblichen und männlichen menschlichen Körpers in einer atemberaubenden 3D-Umgebung, die jede anatomische Struktur mit vollständigen medizinischen Informationen für jede einzelne abdeckt

Forsina Anatomy VR

Erforschen Sie die umfassende Struktur des weiblichen und männlichen menschlichen Körpers in einer immersiven Virtual-Reality-Umgebung, die jede anatomische Struktur mit vollständigen medizinischen Informationen für jede einzelne abdeckt



Forsina Dicom Konverter 3D

Konvertieren Sie Ihre DICOM-Dateien in ein 3D-Modul, das Sie auf Ihrem Desktop oder Mobiltelefon verwenden können. So können Sie Ihre DICOM-Bilder in einer 3D-Umgebung untersuchen.

Forsina Dicom Konverter VR

Konvertieren Sie Ihre DICOM-Dateien in ein Virtual Reality-Modul, das Sie mit Ihrem VR-Toolkit verwenden können. So können Sie Ihre DICOM-Bilder in einer einzigartigen Erfahrung erforschen, die Sie noch nie zuvor gemacht haben.



Forsina Radiology 3D

Lernen und verstehen, wie man medizinische CT-Bilder liest, die Körperdichte und die Frontalebene (axial, Sagittal, koronal) in einem beeindruckenden 3D-Modul, das aus über 120000 CT-Bildern für Ihre Studien erstellt wurde.

Forsina Radiology VR

Lernen und verstehen, wie man medizinische CT-Bilder liest, die Körperdichte und die Frontalebene (axial, Sagittal, koronal) in einem beeindruckenden VR-Modul, das aus über 120000 CT-Bildern für Ihre Studien erstellt wurde.

Kurzanleitung

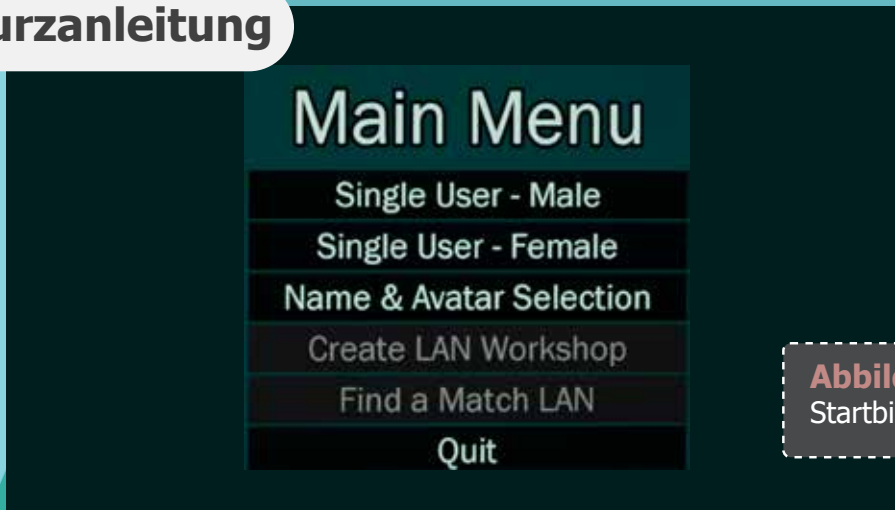


Abbildung 1
Startbildschirm

Schaltfläche

Funktion

Einzelbenutzer – Männlich

Starten Sie die Anwendung mit dem männlichen 3D-Modell in VR-Umgebung als Einzelbenutzer

Einzelbenutzer – Weiblich

Starten Sie die Anwendung mit dem weiblichen 3D-Modell in VR-Umgebung als Einzelbenutzer

Name & Avatar Auswahl



Passen Sie Ihren Namen und Ihren Avatar an:

* Geben Sie Ihren Namen in das Textfeld ein

* Ändern Sie Ihre Avatar-Farbe, um beim Eintritt in den LAN-Workshop identifiziert zu

! Für die beste Softwareleistung wählen Sie immer die richtige VIVE-Version

Schaltfläche

LAN-Workshop erstellen



Funktion

Erstellen Sie eine Sitzung, um andere Benutzer nachdem Sie diese

Option gewählt haben, fügen Sie Folgendes ein:

- ▶ Name der Sitzung im Textfeld
- ▶ Anzahl der Benutzer, um zu bestimmen, wie viele Benutzer der Sitzung beitreten können
- ▶ Wählen Sie das 3D-Körpergeschlecht (männlich oder weiblich)
- ▶ Wählen Sie Akzeptieren, indem Sie mit der Steuertaste 1 mit dem Laser darauf zeigen und A (Auslöser) drücken, um die Anwendung zu starten und die Sitzung zu starten.

Einen Treffer find LAN

Einer Sitzung beitreten

Beenden

Schließen Sie die Anwendung



Abbildung 2
Würfelnavigation

Schaltfläche

Funktion

Hauptmenü

Bringt den Benutzer zurück in das Hauptmenü

(Abbildung 1 Startbildschirm)

Optionen

Anzeige einer Reihe von Optionen zur Einstellung von Grafikdetails und Auflösung

Tutorials

Zugriff auf Video-Tutorials, die die Verwendung von Forsina 3D-Anatomie ausführlich erklären (nicht verfügbar)

Web Browser

Surfen Sie im Internet innerhalb der Anwendung

Forsina verlassen

Forsina Anatomy VR beenden



Symbol

Name

Funktion



Verkleinern

Reduzieren Sie die Größe des Würfels bei jedem Klick um 10%.



Rückgängig

Letzte Aktion rückgängig machen



Zurücksetzen

Zurücksetzen eines einzelnen Teils/einer Gruppe auf die ursprüngliche Position



Eindeutige Beschriftungen

Alle Körperteiletiketten entfernen



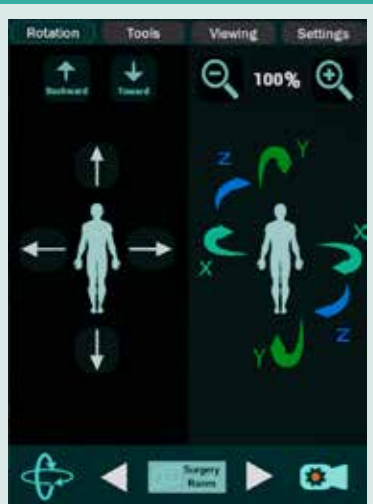
Wiederholen

Letzte Aktion erneut anwenden (nur nach Rückgängig-Funktion rthe group back)



Vergrößern

Dient zur Vergrößerung des Würfels um 10% bei jedem Klick



Num.	Symbol	Name	Funktion
1		Transformations-Panel	Mit den Werkzeugen und Knöpfen auf diesem Panel können Sie den Körper in der 3D-Szene bewegen
2		Visualisierung anzeigen Gizmo	Anzeige von visuellen (X,Y,Z) Achsenpfeilen auf dem Körper
3		Operationssaal	Der Standard-VR-Raum, in dem die Anwendung startet
4		Echte Ansicht	Erlaubt Ihnen, den menschlichen Körper in dem Raum zu sehen, in dem Sie sich gerade befinden

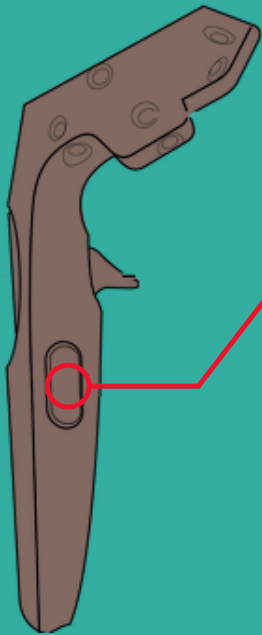
! Beachten Sie, dass Sie den Körper steuern können, indem Sie auf einen beliebigen Pfeil im Dingsbumsklicken
 ! Klicken Sie auf das Körperbild-Symbol, um die Kamera in die Taubstummchen-Pose zurückzuführen

! Schalten Sie den Operationsraum durch Anklicken aus, die Hintergrundfarbe können Sie mit

! Dies schaltet die VR-Headset-Kamera ein, so dass die Module möglicherweise nicht über diese Funktion verfügen.



Num.	Symbol	Name	Funktion
1		Auswählen	Wählen Sie ein Teil aus, um es zu steuern.
		Verstecken	Den ausgewählten Teil/Gruppe unsichtbar machen.
		Ausblenden	Machen Sie das ausgewählte Teil transparent und sehen Sie die darunterliegende Ebene .
		Andere ausblenden	Machen Sie die ausgewählte Gruppe transparent und sehen Sie die darunterliegende Ebene.
		aufklappen	Erweitern Sie das ausgewählte Teil auf seine Primärsegmente .
		Informationen	Wird verwendet, um die Informationstafel für den ausgewählten Teil einzublenden Wählen Sie einen Körperteil .
		Teiletikett	eine Körpergruppe mit einem Hinweis darauf, indem das Label angezeigt wird Isolieren Sie den ausgewählten Teil.
		Isolieren	die ausgewählte Gruppe vom ganzen Körper in der VR-Ansicht Abspielen.
		Herz stoppen	Stoppen der Bewegung des Herzens.
		zurücksetzen	Selektiertes Teil/Gruppe durch Anklicken auf die ursprüngliche Position zurücksetzen .
		Einfrieren	Das ausgewählte Teil von allen Funktionen unbeeinflusst lassen
		duplizieren	Eine weitere Kopie des ausgewählten Teils / der ausgewählten Ansicht erstellen
2		Zeichnung	Dient zum Zeichnen auf einer separaten Tafel oder direkt auf dem Modell
		Aufkleber	Ermöglicht die Erstellung eines Aufklebers für jedes beliebige Teil, das er wünscht



Num.	Symbol	Name	Funktion
2.1		Screenshot	Macht einen Screenshot für Ihre aktuelle Ansicht
	! (Verwenden Sie die Griffkaste auf der Steuertaste als schnellen Schnappschuss-Shortcut)		
		Musik	Hintergrundmusik abspielen/stoppen
3		Blickverfolgung	Zeigt einen schwarzen Punkt an, der die Stelle repräsentiert, auf die der Benutzer schaut
		Zeigt einen schwarzen	macht das Ausblenden wieder rückgängig
		Isolierung zurücksetzen	Alle isolierten Teile auf ihr Original zurücksetzen
		Blende zurücksetzen	Blenden-Aktion rückgängig machen
		Ausklappung zurücksetzen	Die Ausklappaktion rückgängig machen
4		Einzelauswahl	Erlaubt das Auswählen/Ausblenden/Isolation eines einzelnen Teils des menschlichen Körpers
		Gruppenauswahl	Erlaubt das Auswählen/Ausblenden/Isolation einer Gruppe des menschlichen Körpers
		Mehrfachauswahl	Erlaubt das Auswählen/Ausblenden/Isolation mehrerer Teile des menschlichen Körpers
5		Verzeichnis	Verwalten/Bearbeiten des Lehrplans (demnächst verfügbar)
















Num.	Symbol	Name	Funktion
1		Regionskomponente	Eine kleine Probe eines gepunkteten menschlichen Körpers wird angezeigt, um die Punkte ein-/auszuschalten, damit die menschlichen Körperregionen in VR
		Advance	Erweiterte Region öffnen, um die erweiterte Körperstrukturansicht bei mehr Todesfällen zu aktivieren, zum Beispiel (alle Nervensysteme, Blutgefäße anzeigen)
2		Körpersysteme Komponente	Ermöglicht es Ihnen, die Systeme des menschlichen Körpers in VR (Skelettsystem, Muskelsystem, Herz-Kreislauf-System, Nervensystem, Lymphsystem, Gelenksystem, Endokrines System, Verdauungssystem, Harnwegssystem, Atmungssystem, Fortpflanzungssystem, Integumentalsystem)system, Integumentary system)
3		Hierarchie	Anzeige des Hierarchie- Panels, das es dem Benutzer ermöglicht, die Systeme und ihre Teile und Gruppen in einer hierarchischen Liste zu entdecken Erlaubt das Erweitern der hierarchischen Liste Ein-/Ausblenden des Teils in VR





Num.	Symbol	Name	Funktion
4		Suche	Die Schaltfläche Suchen dient zur Suche nach einem bestimmten Teil, einer Gruppe oder eines Orientierungspunktes. Suchergebnisse filtern (nach Teil/Gruppe oder System)
5		Module	Anzeige des Modul-Panels, das alle verfügbaren Module anzeigt
		Create Module	Möglichkeit zum Bearbeiten/Erstellen neuer Module, die angepasst
		Forsina Modules	werdenkönnen Vorgefertigte Module von Forsina anzeigen
		Users Modules	Vom Benutzer erstellte und angepasste Ansichtsmodule Machen
			Sie einen Schnappschuss der aktuellen Ansicht und speichern Sie diese als Modul
			Löschen Sie das erstellte Modul
6		Radiologie	CT/MRI/Röntgenbilder für den ausgewählten Teil anzeigen
		Schließen	Das aktuelle Fenster schließen
		Vergrößern	Vergrößern des Fensters um %10
		Verkleinern	Verkleinern des Fensters um %10
		Pin	Festlegen der aktuellen Ansicht an der Wand
		CT	Durchsuchen von CT-Bildern für den ausgewählten Teil
		MRI	Durchsuchen von MRI-Bildern für den ausgewählten Teil
		Röntgen	Durchsuchen von Röntgenbildern für den ausgewählten Teil
		Axiale Ebene	Verwenden um das Bild in der axialen Ebene zu betrachten
		Koronale Ebene	Zum Betrachten des Bildes in der koronalen Ebene
		Sagittalebene	Zum Betrachten des Bildes in der Sagittalebene
		medizinischen Bild Orientierungspunkt	Roter Punkt zeigt den ausgewählten Punkt als Orientierungspunkt auf dem CT/MRI/Röntgenbild
		Navigationspfeile	Mit der Taste können Sie sich zwischen den Scheiben bewegen

! Orientierungspunkt auf medizinischen Bildern bleibt auf dynamische Weise sichtbar, während Sie sich über alle Dias bewegen, die das Organ oder die Struktur zeigen.

Num.	Symbol	Name	Funktion
7		Histologie	<p>Durchsuchen Sie die histologischen Bilder, die sich auf die Zell- und Gewebestruktur mit ihren Orientierungspunkten beziehen.</p> <p>verwenden Sie   um zwischen den Histologie-Bildern zu blättern und Bildbeschreibungen für jedes Bild zu finden</p> <p>Symbol zeigt mehr Informationen über Bildbeschreibung, Gewebekategorie und Gewebe an. Klicken Sie auf das Bild, um die Ansicht zu maximieren</p>
8		Orientierungspunkte	<p>Klicken  Sie zum Ein-/Ausblenden der Orientierungspunktennummer, um alle Orientierungspunkte auf dem Teil zu sehen</p> <p>Klicken  Sie für weitere Informationen</p>
9		Nachverfolgung	<p>Ermöglicht es, den Weg eines Blutgefäßes oder Nervenimpulses auf dem VR-Modul zu verfolgen, um den Weg von seinem Ursprung bis zu dem entsprechenden Teil zu verfolgen.</p> <p>Klicken Sie  um den ausgewählten Pfad zu isolieren</p> <p>Klicken  um andere Pfade auszublenden</p> <p>Klicken  Sie für detaillierte Informationen über den Pfad</p>
10	  	Neue Plugins	<p style="text-align: center; color: red; font-size: 24px;">demnächst</p>

